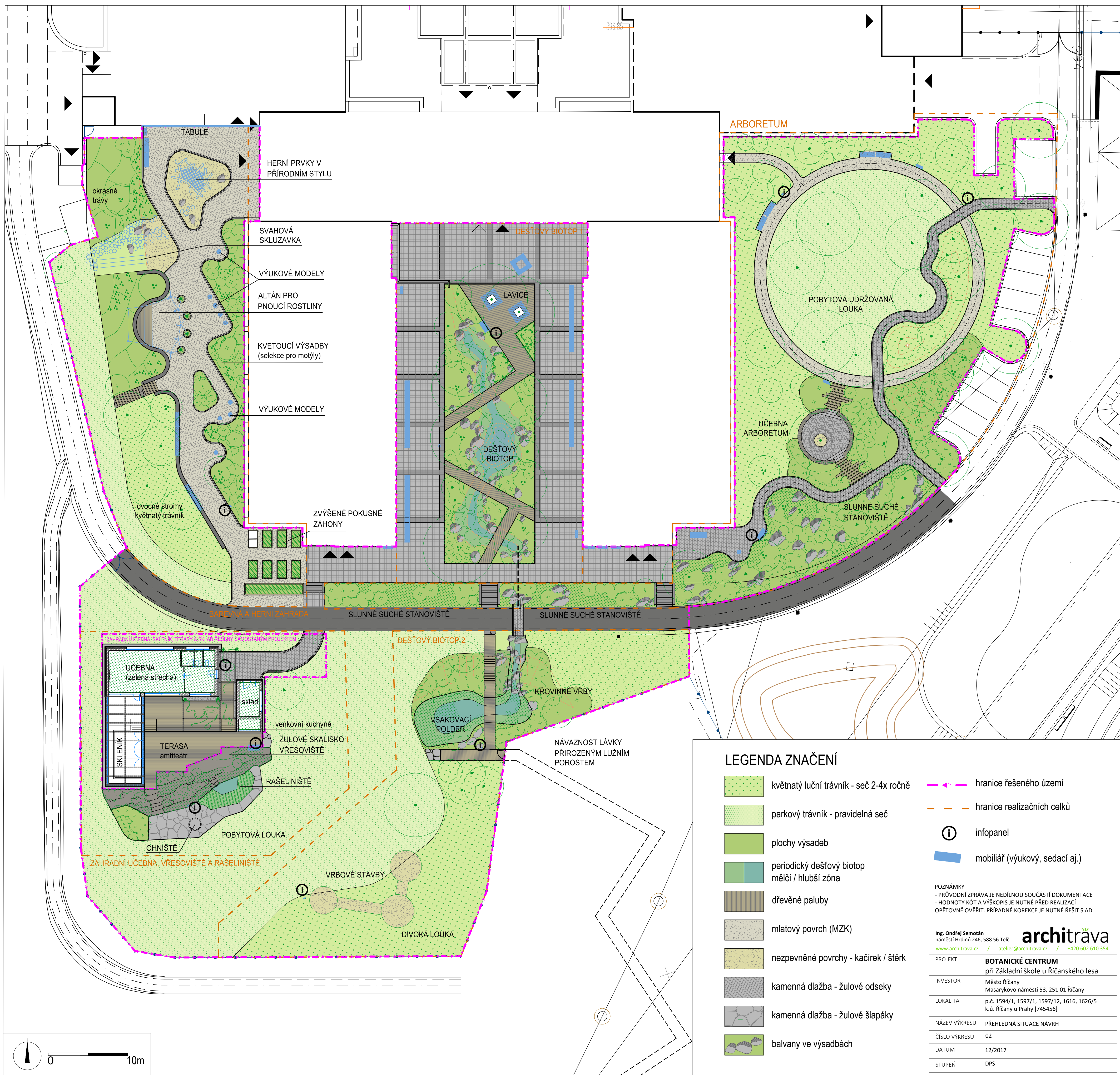


# 02 PŘEHLEDNÁ SITUACE 1:250



### LEGENDA ZNAČENÍ

	květnatý luční trávník - seč 2-4x ročně		hranice řešeného území
	parkový trávník - pravidelná seč		hranice realizačních celků
	plochy výsadeb		infopanel
	periodický dešťový biotop mělčí / hlubší zóna		mobiiliář (výukový, sedací aj.)
	dřevěné paluby		
	mlatový povrch (MZK)		
	nezpevněné povrchy - kačírek / štěrk		
	kamenná dlažba - žulové odseky		
	kamenná dlažba - žulové šlapáky		
	balvany ve výsadbách		

**POZNÁMKY**  
 - PRŮVODNÍ ZPRÁVA JE NEDÍLNOU SOUČÁSTÍ DOKUMENTACE  
 - HODNOTY KÓT A VÝŠKOPIS JE NUTNÉ PŘED REALIZACÍ  
 OPĚTOVNĚ OVĚŘIT. PŘÍPADNĚ KOREKCE JE NUTNÉ ŘEŠIT S AD

Ing. Ondřej Semotán  
 náměstí Hrdinů 246, 588 56 Telč  
[www.architrava.cz](http://www.architrava.cz) / [atelier@architrava.cz](mailto:atelier@architrava.cz) / +420 602 610 354

**architrava**

PROJEKT	<b>BOTANICKÉ CENTRUM</b> při Základní škole u Říčanského lesa
INVESTOR	Město Říčany Masarykovo náměstí 53, 251 01 Říčany
LOKALITA	p.č. 1594/1, 1597/1, 1597/12, 1616, 1626/5 k.ú. Říčany u Prahy [745456]
NÁZEV VÝKRESU	PŘEHLEDNÁ SITUACE NÁVRH
ČÍSLO VÝKRESU	02
DATUM	12/2017
STUPEŇ	DPS
MĚŘÍTKO	1:250

